



pizzato elettrica



Zubehör

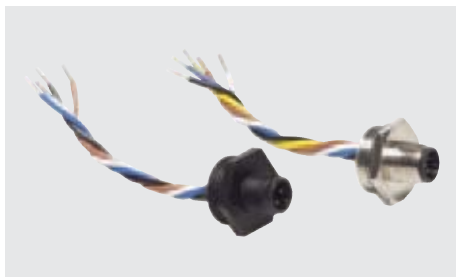


www.debra-safety.de

2011
2012

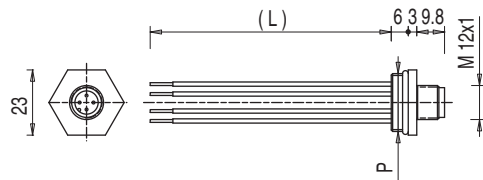
DEBRA GmbH * Bunzlauerstr. 2 * 50858 Köln (Weiden)
Tel.: 02234-78898 * Fax: 02234-74071 * info@debra-safety.de

M12 Rundstecker



Die M12 Standard-Anschlußstecker können direkt an den Schaltern angebracht werden. Die Litzen haben die passende Länge zum Anschluß an die Kontakteinheiten und sind mit Aderendhülsen versehen. Auf Anfrage werden sie auch an die Schalter angeschlossen geliefert.

Die Verwendung der Anschlußstecker ist hauptsächlich bei kurzem Maschinenstillstand von Vorteil (z.B. bei großen Anlagen). Ein mit einem Anschlußstecker ausgestatteter Schalter kann mit einem identischen in sehr kurzer Zeit ersetzt werden und ein falsches Verdrahten vermeiden.

**Technische Daten:**

Max. Einsatzspannung:	250 Vac / 300 Vdc (4-5 polig) 30 Vac / 36 Vdc (8 polig)
Max. Einsatzstrom:	4 A (4-5 polig) 2 A (8 polig)
Schutzart:	IP68
Umgebungstemperatur:	von -25°C bis +80°C
Befestigungsdrehmoment:	von 1 bis 1,5 Nm
Kabelquerschnitt:	0,5 mm ² (20 AWG) für 4 und 5 polige Ausführungen 0,25 mm ² (24 AWG) für 8 polige Ausführungen
Kontaktart:	vergoldet

Pinbelegung

4 polig		5 polig		8 polig	
PIN	Farbe	PIN	Farbe	PIN	Farbe
1	Braun	1	Braun	1	Weiss
2	Weiss	2	Weiss	2	Braun
3	Blau	3	Blau	3	Grün
4	Schwarz	4	Schwarz	4	Gelb
		5	Grau	5	Grau
				6	Rosa
				7	Blau
				8	Rot

Bestellbeispiel

Artikel		Optionen	
VF CNM5PM-L100			
Gehäusematerial		Kabellänge	
M Metall			8,5 cm (Standard)
P Kunststoff		L100	100 cm
		L200	200 cm
Polenzahl		Anschlußart	
4 4 polig		M	M12x1
5 5 polig		Anschlußsteckerge-	
8 8 polig		winde	
		P	PG 13,5
		M	M20 x 1,5

Lagerartikel

VF CNM5PM
VF CNP4PM

Achtung! Für Artikel, die sich nicht auf Lager befinden, gilt eine Mindestbestellung von 100 Stück.

HINWEIS: Man muß immer den Stromkreis unterbrechen bevor man den Anschlußstecker herauszieht. Der Anschlußstecker ist nicht dazu geeignet elektrische Ladungen zu trennen.

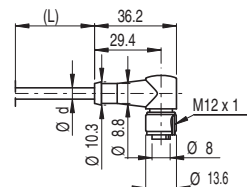
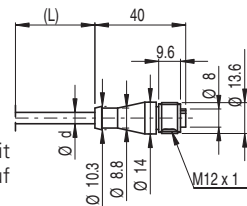
Alle Maße in den Zeichnungen sind in mm ausgedrückt

M12 Anschlußstecker mit Kabel



Technische Daten:

- Gehäuse des Anschlußsteckers aus Polyurethan
- Kupferkabel in Klasse 6 gemäß VDE 0295
- Vergoldete Kontakte (Widerstand < 5 mΩ)
- Selbstsichernde Mutter
- Hochflexibles Kabel, zur Anwendung in Kabelketten geeignet, mit PVC-Ummantelung entsprechend IEC 60332-3 und CEI 20-2211. Auf Anfrage mit Polyurethan-Ummantelung.



Technische Daten:

Max. Einsatzspannung:	250 Vac / 300 Vdc (4-5 polig) 30 Vac / 36 Vdc (8 polig)
Max. Einsatzstrom:	4 A (4-5 polig) 2 A (8 polig)
Schutzart:	IP68
Umgebungstemperatur:	von -25°C bis +90°C bei Festauslegung von -15°C bis +90°C bei beweglicher Auslegung
Kabelquerschnitt:	0,34 mm ² (22 AWG) für 4 polige Ausführungen 0,25 mm ² (24 AWG) für 5 bis 8 polige Ausführungen
Min. Biegungsradius:	> Kabeldurchmesser x 10

ø d: 5 mm für 4 und 5 polige Ausführungen
6 mm für 8 polige Ausführungen

Pinbelegung

4 polig		5 polig		8 polig	
PIN	Farbe	PIN	Farbe	PIN	Farbe
1	Braun	1	Braun	1	Weiss
2	Weiss	2	Weiss	2	Braun
3	Blau	3	Blau	3	Grün
4	Schwarz	4	Schwarz	4	Gelb
		5	Grau	5	Grau
				6	Rosa
				7	Blau
				8	Rot

Bestellbeispiel

VF CA4PD3M

Polenzahl	Anschlußart
4 4 polig	M M12x1
5 5 polig	
8 8 polig	
Mantel	Kabellänge (L)
P PVC (Standard)	1 1 Meter
U PUR	2 2 Meter
	3 3 Meter (Standard)
	4 4 Meter
	5 5 Meter (Standard)
	...
Anschlußsteckerart	0 10 Meter
D Gerade (Standard)	Andere Längen auf Anfrage
G Rechtwinklig	

Lagerartikel

VF CA4PD3M
VF CA4PD5M
VF CA4PD0M
VF CA5PD3M
VF CA5PD5M
VF CA5PD0M
VF CA8PD5M
VF CA8PD0M

Achtung! Für Artikel, die sich nicht auf Lager befinden, gilt eine Mindestbestellung von 300 Stück.

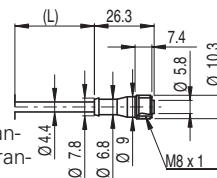
HINWEIS: Man muß immer den Stromkreis unterbrechen bevor man den Anschlußstecker herauszieht. Der Anschlußstecker ist nicht dazu geeignet elektrische Ladungen zu trennen.

Die grün hinterlegten Artikel befinden sich auf Lager

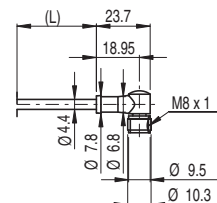
M8 Anschlußstecker mit Kabel

**Technische Daten:**

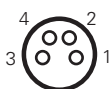
Gehäuse des Anschlußsteckers aus Polyurethan
Kupferkabel in Klasse 6 gemäß VDE 0295
Vergoldete Kontakte (Widerstand < 5 mΩ)
Selbstsichernde Mutter
Hochflexibles Kabel, zur Anwendung in Kabelketten geeignet, mit PVC-Ummantelung entsprechend IEC 60332-3 und CEI 20-2211. Auf Anfrage mit Polyetheran-Ummantelung.



Max. Einsatzspannung: 60 Vac / 75 Vdc
Max. Einsatzstrom: 4 A
Schutzart: IP68
Umgebungstemperatur: von -25°C bis +90°C bei Festauslegung
von -15°C bis +90°C bei beweglicher Auslegung
Kabelquerschnitt: 0,25 mm² (24 AWG)
Min. Biegeradius: > Kabeldurchmesser x 10

**Buchsenbelegung**

4 polig



PIN	Farbe
1	Braun
2	Weiss
3	Blau
4	Schwarz

Bestellbeispiel**VF CA4PD3K****Polenzahl****4** 4 polig**Anschlußart****K** M8x1**Mantel****P** PVC (Standard)**U** PUR**Kabellänge (L)**

1	1 Meter
2	2 Meter
3	3 Meter (Standard)
4	4 Meter
5	5 Meter (Standard)
...	
0	10 Meter

Andere Längen auf Anfrage

Lagerartikel

VF CA4PD3K

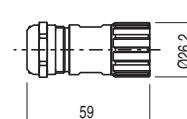
VF CA4PD5K

Achtung! Für Artikel, die sich nicht auf Lager befinden, gilt eine Mindestbestellung von 300 Stück

M23 Anschlußstecker 12 polig ohne Kabel

**Technische Daten:**

Gehäuse: vernickeltes Metall
Max. Einsatzspannung: 300 Vac
Durchschlagsfestigkeit: 2500 Vac in 1 Minute
Max. Einsatzstrom: 8 A
Schutzart: IP67 / IP69K
Umgebungstemperatur: von -40°C bis +125°C
Befestigungsdrehmoment: von 1 bis 1,5 Nm
Kontaktart: vergoldet (Widerstand < 3 mΩ)
Umweltkategorie: 3
Anschlußzyklen: > 1000

**Pinbelegung**

12 polig

**Bestellbeispiel****VF CBSM12DS07****Anschlußart****S** M23x1**Kabeldurchmesser****07** Von Ø7 bis Ø12 mm**Gehäusematerial****M** Metall**Pinanschluß****S** Verschweißt von 0,34 bis 1 mm²**Polenzahl****12** 12 polig**Anschlußsteckerart****D** Gerade**Lagerartikel**

VF CBSM12DS07

Alle Maße in den Zeichnungen sind in mm ausgedrückt

M12 Anschlußstecker zum Verkabeln



Haupteigenschaften

Gehäuse des Anschlußsteckers aus Technopolymer

Ausführung mit vergoldeten Kontakten (8 polig)

Schraubanschlußklemmen

Max. Einsatzspannung

250 Vac / 300 Vdc (4 und 5 polig)

30 Vac / 36 Vdc (8 polig)

Max. Einsatzstrom

4 A (4 und 5 polig), 2 A (8 polig)

Schutzgrad

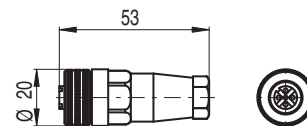
IP67

Umgebungstemperatur

von -25°C bis +90°C

Leiterquerschnitt

von 0,25 mm² (24 AWG) bis 0,5 mm² (20 AWG)



Artikel	Beschreibung	Polenzahl
VF CBMP4DM04	M12 Anschlußstecker zum Verkabeln, gerade, für mehrpolige Kabel von 4 bis 6,5 mm	4
VF CBMP5DM04	M12 Anschlußstecker zum Verkabeln, gerade, für mehrpolige Kabel von 4 bis 6,5 mm	5
VF CBMP8DM04	M12 Anschlußstecker zum Verkabeln, gerade, für mehrpolige Kabel von 4 bis 7 mm	8

Rissfeste Kabelverschraubungen

Verpackungseinheit **10 Stück**



Eine besondere Konstruktionstechnologie zeichnet diese Kabelverschraubung mit hoher Zugentlastung des Kabels aus. Jede Kabelverschraubung kann für mehrere Kabelquerschnitte verwendet werden. Ausschließlich für Kabel mit rundem Querschnitt geeignet.

Technische Daten:

Gehäuse und Ringmaterial: Halogenfreies Technopolymer

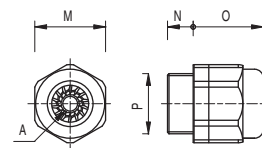
Schutzart:

IP67

Befestigungsdrehmoment:

von 3 bis 4 Nm (PG 13,5/M20)

von 2 bis 2,5 Nm (PG 11/M16)



	Artikel	Beschreibung	A	Ø _M	N	O	P
Metrisches Gewinde	VF PAM25C7N	Kabelverschraubung M25x1,5 für 1 Kabel von Ø 10 bis Ø 17 mm	⊙	30	10	28	M25x1,5
	VF PAM20C6N	Kabelverschraubung M20x1,5 für 1 Kabel von Ø 6 bis Ø 12 mm	⊙	24	9	24	M20x1,5
	VF PAM20C5N	Kabelverschraubung M20x1,5 für 1 Kabel von Ø 5 bis Ø 10 mm	⊙	24	9	24	M20x1,5
	VF PAM20C3N	Kabelverschraubung M20x1,5 für 1 Kabel von Ø 3 bis Ø 7 mm	⊙	24	9	24	M20x1,5
	VF PAM16C5N	Kabelverschraubung M16x1,5 für 1 Kabel von Ø 5 bis Ø 10 mm	⊙	22	7,5	23	M16x1,5
	VF PAM16C4N	Kabelverschraubung M16x1,5 für 1 Kabel von Ø 4 bis Ø 8 mm	⊙	22	7,5	23	M16x1,5
	VF PAM16C3N	Kabelverschraubung M16x1,5 für 1 Kabel von Ø 3 bis Ø 7 mm	⊙	22	7,5	23	M16x1,5
PG Gewinde	VF PAP13C6N	Kabelverschraubung PG 13,5 für 1 Kabel von Ø 6 bis Ø 12 mm	⊙	24	9	24	PG 13,5
	VF PAP13C5N	Kabelverschraubung PG 13,5 für 1 Kabel von Ø 5 bis Ø 10 mm	⊙	24	9	24	PG 13,5
	VF PAP13C3N	Kabelverschraubung PG 13,5 für 1 Kabel von Ø 3 bis Ø 7 mm	⊙	24	9	24	PG 13,5
	VF PAP11C5N	Kabelverschraubung PG 11 für 1 Kabel von Ø 5 bis Ø 10 mm	⊙	22	7,5	23	PG 11
	VF PAP11C4N	Kabelverschraubung PG 11 für 1 Kabel von Ø 4 bis Ø 8 mm	⊙	22	7,5	23	PG 11
	VF PAP11C3N	Kabelverschraubung PG 11 für 1 Kabel von Ø 3 bis Ø 7 mm	⊙	22	7,5	23	PG 11
Metrisches Gewinde	VF PAM20CBN	Mehrloch-Kabelverschraubung M20x1,5 für 2 Kabel von Ø 2 bis Ø 5 mm	⊙	24	9	23	M20x1,5
	VF PAM20CDN	Mehrloch-Kabelverschraubung M20x1,5 für 3 Kabel von Ø 1 bis Ø 4 mm	⊙	24	9	23	M20x1,5
	VF PAM20CEN	Mehrloch-Kabelverschraubung M20x1,5 für 3 Kabel von Ø 2 bis Ø 5 mm	⊙	24	9	23	M20x1,5
	VF PAM20CFN	Mehrloch-Kabelverschraubung M20x1,5 für 4 Kabel von Ø 1 bis Ø 4 mm	⊙	24	9	23	M20x1,5

Gewindeadapter

Verpackungseinheit **100 Stück**



Mit dem Gewindeadapter ist es möglich, dem Kunden ein Produkt mit unterschiedlichen Gewindekabeleingängen zu bieten. Mit nur einem Produkt am Lager kann der Kunde so mit mehreren Anschlüssen arbeiten.

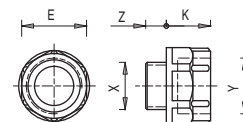
Technische Daten:

Gehäusematerial:

Glasfaserverstärktes Technopolymer

Befestigungsdrehmoment:

von 3 bis 4 Nm



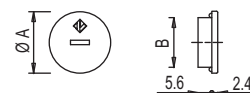
Artikel	Beschreibung	X	Y	Z	K	Ø _E
VF ADPG13-PG11	Adapter von PG 13,5 bis PG 11	PG 13,5	PG 11	9	12	22
VF ADPG13-M20	Adapter von PG 13,5 bis M20x1,5	PG 13,5	M20x1,5	9	14	24
VF ADPG13-1/2NPT	Adapter von PG 13,5 bis 1/2 NPT	PG 13,5	1/2 NPT	9	14	24
VF ADPG11-1/2NPT	Adapter von PG 11 bis 1/2 NPT	PG 11	1/2 NPT	7	14	24
VF ADPG11-PG13	Adapter von PG 11 bis PG 13,5	PG 11	PG 13,5	7	14	24
VF ADM20-1/2NPT	Adapter von M20 x 1,5 bis 1/2 NPT	M20 x 1,5	1/2 NPT	9	14	24

Die grün hinterlegten Artikel befinden sich auf Lager

Verschlußschrauben / Blindstopfen

Verpackungseinheit **100 Stück****Technische Daten:**

Gehäusematerial: Technopolymer
 Schutzart: IP67
 Befestigungsdrehmoment: von 1,2 bis 1,6 Nm (PG13,5 / M20)
 von 1 bis 1,4 Nm (PG11 / M16)

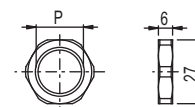


Artikel	Beschreibung	A	B
VF PTM20	Verschlußschraube M20x1,5	25	M20x1,5
VF PTM16	Verschlußschraube M16x1,5	23	M16x1,5
VF PTG13,5	Verschlußschraube PG13,5	25	PG 13,5
VF PTG11	Verschlußschraube PG11	23	PG 11

Gewindemutter aus Kunststoff

Verpackungseinheit **100 Stück****Technische Daten:**

Gehäusematerial: Technopolymer
 Befestigungsdrehmoment: von 1,2 bis 2 Nm

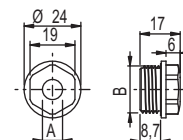


Artikel	Beschreibung	S	CH	P
VF DFPM25	Gewindemutter aus Kunststoff M25x1,5	6	32	M25x1,5
VF DFPM20	Gewindemutter aus Kunststoff M20x1,5	6	27	M20x1,5
VF DFPM16	Gewindemutter aus Kunststoff M16x1,5	5	22	M16x1,5
VF DFPP13	Gewindemutter aus Kunststoff PG13,5	6	27	PG 13,5

Verschlüsse für Kabeldurchführung

Verpackungseinheit **100 Stück****Technische Daten:**

Gehäusematerial: Technopolymer
 Schutzart: IP54
 Befestigungsdrehmoment: von 0,8 bis 1 Nm



Hinweis: zum Anziehen einen Steckschlüssel benutzen.

Artikel	Beschreibung	A	B
VF PFM20C8N	Verschluss für Kabeldurchführung für Kabel von $\varnothing 8$ bis $\varnothing 12$ mm, M20 Gewinde	7,5	M20x1,5
VF PFM20C4N	Verschluss für Kabeldurchführung für Kabel von $\varnothing 4$ bis $\varnothing 8$ mm, M20 Gewinde	3,5	M20x1,5

Sicherheitsschrauben

Verpackungseinheit **10 Stück**

Alle Köpfe dieser neuen Schrauben sind gewölbt und mit Torx-Profil und Sicherungstift versehen. Mit dieser Art von Profil können die mit diesen Schrauben befestigten Vorrichtungen nicht mit Hilfe von allgemein gebräuchlichen Werkzeugen entfernt oder manipuliert werden. Die mit verschiedenen Längen des Gewindeschafte lieferbaren Sicherheits-

schrauben sind aus INOX-Stahl: Sie erweisen sich daher als geeignet für Anwendungen, bei denen die Vorrichtungen häufigen Wäschen oder korrosiven Substanzen ausgesetzt sind.

Artikel	Beschreibung
VF VAM4X15BX-X	Schraube M4x15, Torx-Profil T20, AISI 304
VF VAM4X20BX-X	Schraube M4x20, Torx-Profil T20, AISI 304
VF VAM4X25BX-X	Schraube M4x25, Torx-Profil T20, AISI 304
VF VAM5X10BX-X	Schraube M5x10, Torx-Profil T25, AISI 304
VF VAM5X15BX-X	Schraube M5x15, Torx-Profil T25, AISI 304
VF VAM5X20BX-X	Schraube M5x20, Torx-Profil T25, AISI 304

Einsätze für Sicherheitsschrauben



Einsätze für mit Anschluss $\frac{1}{4}$ " versehene Sicherheitsschrauben.

Artikel	Beschreibung
VF VAIT1T20	Einsatz für Schrauben mit Torx-Profil T20 und Sicherungstift für Schrauben M4
VF VAIT1T25	Einsatz für Schrauben mit Torx-Profil T25 und Sicherungstift für Schrauben M5

Alle Maße in den Zeichnungen sind in mm ausgedrückt

Montageplatte



Montageplatte aus Metall, zur Anbringung der Seilzugschalter an der Decke. Die Platte ist mit Befestigungslöchern ausgestattet, die für Schalter aller Serien passend sind. Die Montageplatte wird ohne Schrauben geliefert.

Artikel	Beschreibung
VF SFP2	Montageplatte zur Deckenbefestigung

Montageplatten



Montageplatte (komplett mit Befestigungsschrauben) mit weiten Langlöchern, die die Einstellung des Betätigungspunktes ermöglichen.

Jede Platte ist mit zwei Paar Befestigungslöchern ausgestattet, eines für Standardschalter und eines für Schalter mit Resettaste. Auf diese Weise hat der Betätiger immer den gleichen Betätigungspunkt.

Artikel	Beschreibung
VF SFP1	Montageplatte (Serie FR)
VF SFP3	Montageplatte (Serie FX)

Anzeigeleuchten

Verpackungseinheit **5 Stück**



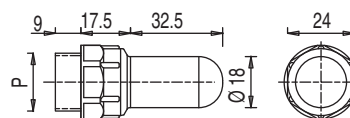
Diese Anzeigeleuchten werden dazu verwendet, um eine Zustandsänderung eines elektrischen Kontaktes innerhalb des Schalters anzuzeigen. Diese können an den Schaltern der Serien FL, FX, FZ, FW, FG oder FS angebracht werden, indem man sie an einen freien Kabeleingang schraubt.

Diese können in verschiedenen Bereichen angewandt werden; kombiniert mit Seilzugschaltern (z.B. FL 1878) machen diese aus der Entfernung sichtbar, ob der Schalter aktiviert ist. Darüber hinaus zeigen sie in Verbindung mit Sicherheitsschaltern mit getrenntem Betätiger, (z.B. FL693), ob die Schutzvorrichtung korrekt geschlossen wurde oder nicht.

Kombiniert mit einem Sicherheitsschalter mit Elektromagnet (Serie FS oder Serie FG) zeigen sie an, ob die Schutzvorrichtung offen oder geschlossen ist. Kombiniert mit jedem Schalter der Serien FL, FX, FZ o FW können sie zur Einstellung des Betätigers verwendet werden. Die Leuchten sind in zwei Teile zerlegbar, um die Glühlampe zu ersetzen ohne die Leuchtenhalterung vom Schalter abzumontieren; der innere Teil ist drehbar und erlaubt daher eine Verkabelung und Wiederanbringung an den Schalter, ohne dass die Gefahr besteht, die Drähte zu verknüpfen.

Technische Daten:

Max. Einsatzspannung Ui:	250 Vac/dc
Bemessungsstoßspannungsfestigkeit (U_{imp}):	4 kV
Max. Lampenleistung:	3 W
Schutzart:	IP67
Lampenanschluß:	BA9
Kabelquerschnitt:	min. 0,5 mm ² max. 1,5 mm ²
Umgebungstemperatur:	von -25°C bis +40°C
Befestigungsdrehmoment:	von 3 bis 4 Nm



Bestellbeispiel

VF ILI024GP

Birnenart		Gewindeanschluß(P)	
I	Glühlampe	P	PG 13,5
X	Ohne Lampe	M	M20 x 1,5
Lampenspannung		Kalottenfarbe	
024	24 Vac/dc ±10%	G	Gelb
110	110 Vac/dc ±10%	R	Rot
220	220 Vac/dc ±10%	V	Grün
000	Ohne Lampe	W	Weiss

Die grün hinterlegten Artikel befinden sich auf Lager

Lagerartikel

VF ILI024GP
VF ILI024RP
VF ILI024VP
VF ILX000GP
VF ILX000RP
VF ILX000VP

Jede Information oder jedes Anwendungsbeispiel einschließlich der Anschlußschemen, die in dieser Dokumentation dargestellt sind, verstehen sich als rein beschreibender Art.

Es obliegt der Verantwortung des Benutzers, sicherzustellen, dass die Produkte entsprechend den Vorschriften der Normen ausgewählt und angewandt werden, damit keine Sach- oder Personenschäden auftreten.

Die in diesem Katalog enthaltenen Zeichnungen und Daten sind nicht bindend, und wir behalten uns in der Absicht, die Qualität unserer Produkte zu verbessern, das Recht vor, diese jederzeit und ohne Vorankündigung abzuändern.

Sie sind ferner unser Eigentum und können nur auf unsere schriftliche Genehmigung hin benutzt werden.



General catalog



Production program



ATEX brochure



Lift devices
brochure



Cd-rom



Web site
www.pizzato.com

DEBRA GmbH

Ihr Partner



Bunzlauerstr. 2 * 50858 Köln (Weiden)

Tel.: 02234 - 78898 * Fax: 02234 - 74071

E-mail: info@debra-safety.de * Web: www.debra-safety.de



pizzato elettrica

Passion for Quality

Pizzato Elettrica s.r.l. Via Torino, 1 - 36063 Marostica (VI) Italy

Phone +39.0424.470.930 - Fax +39.0424.470.955

E-mail: info@pizzato.com - Web site: www.pizzato.com